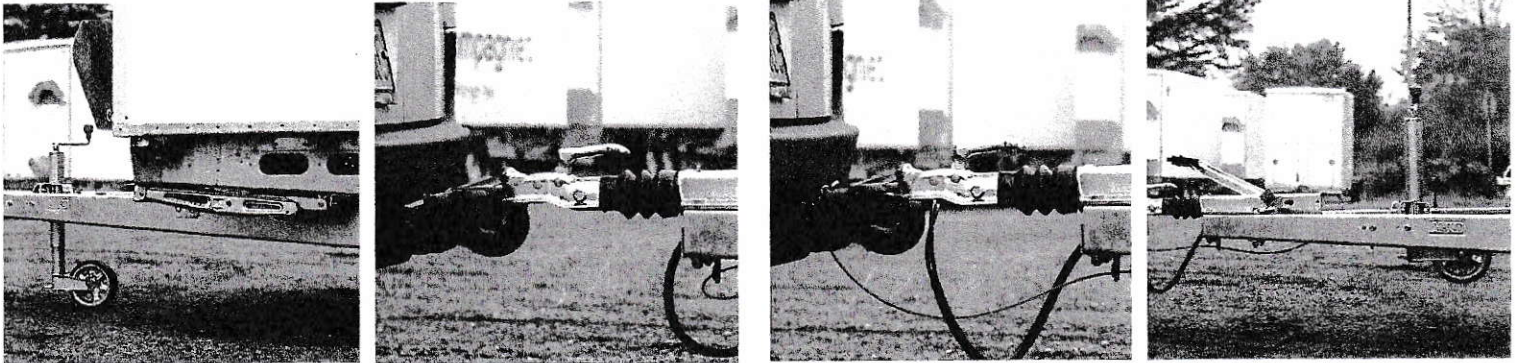


TILKOBLING

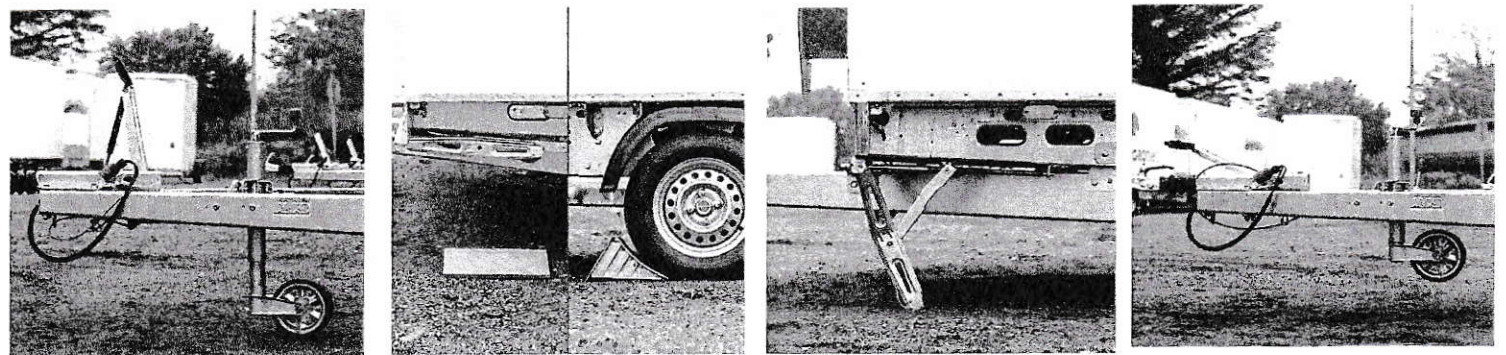


1. Klargør skurvognen til kørsel (se frakobling). Skru næsehjulet ned og støttebenene helt op.
2. Placer kuglekoblingen på trækkuglen. Kontroller at den sidder korrekt (lyt efter klik).
3. Fastgør sikkerhedswiren til bilen og sæt elstikket i bilens stikdåse. Kontroller at lysene virker.
4. Skru næsehjulet op og løsn håndbremsen. Kontroller at ingen kabler rører jorden.

KØRSEL

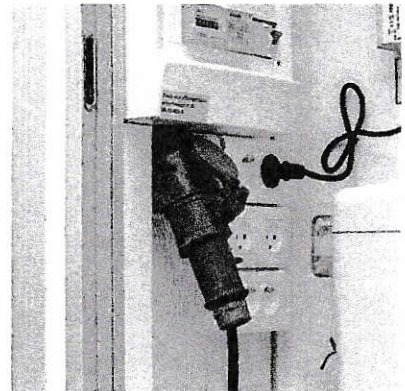
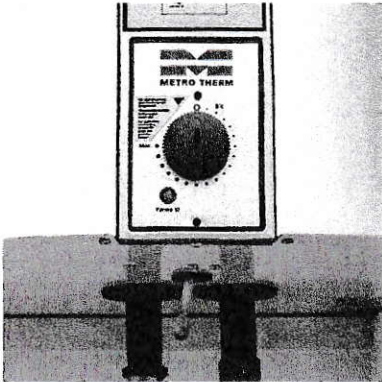
1. Luk og lås skabe, vinduer og døre. Fastgør løst inventar og placer tunge ting over akslen.
2. Vær opmærksom på sidevind. Dette gælder også vind, som opstår ved overhaling.
3. Gear ned ved skarpe sving og stigninger. Hold altid god afstand til køretøjet foran.
4. Kør aldrig hurtigt ned af bakke. Gear ned så motoren hjælper med til at bremse.

OPSTILLING



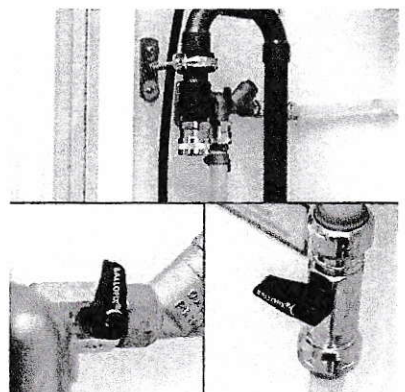
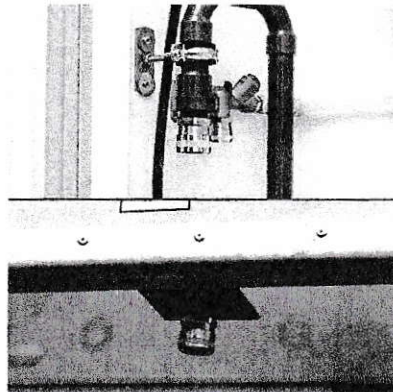
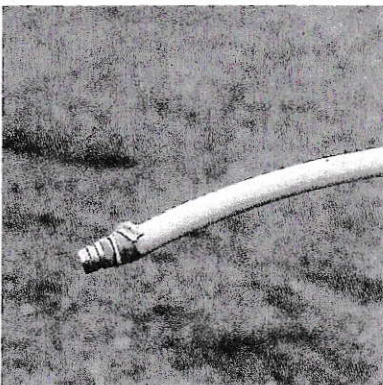
1. Træk håndbremsen og sænk næsehjulet. Fjern elstikket og wiren og frigør vognen fra bilen.
2. Læg plader under støttebenene ved blødt terræn. Placer kiler ved hjulene, hvis terrænet skråner.
3. Skru støttebenene ned så vognen står vandret. Vinklen på benene skal være minimum 45 grader.
4. Skru næsehjulet op og løsn håndbremsen. Den må ikke stå trukket i for lang tid.

TILSLUTLING TIL EL



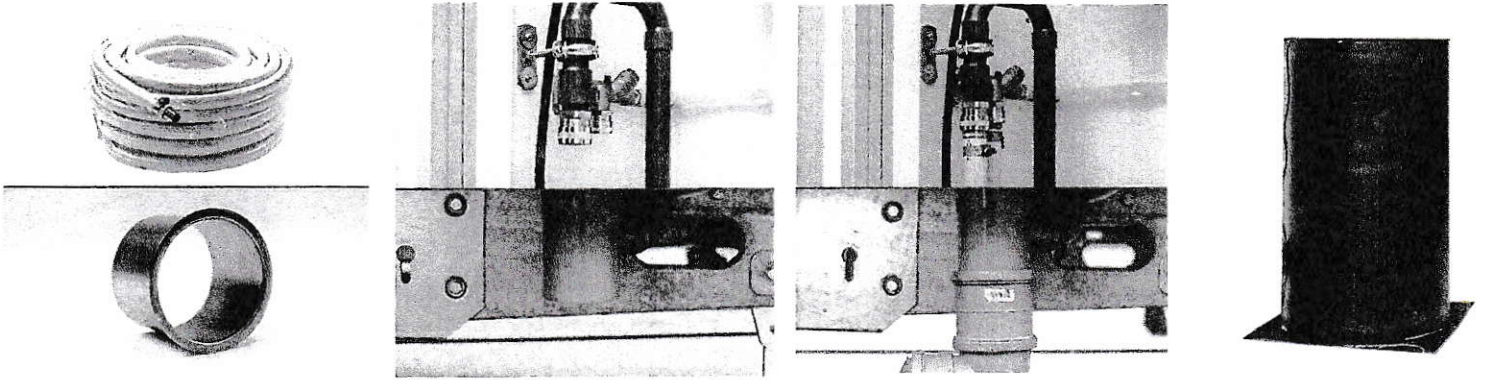
1. Sluk vandvarmeren ved at dreje termostaten på nul. Den må ikke stå tændt uden vand.
2. Lokaliser elindtaget. Det findes i teknikrummet eller på siden af chassisvangerne.
3. Tilslut elkablet og tænd for alle kontakter. Har vognen en kværn, tilslut den og tænd den.
4. Har vognen batteri, lades det automatisk ved tilslutning af el.

TILSLUTLING TIL VAND



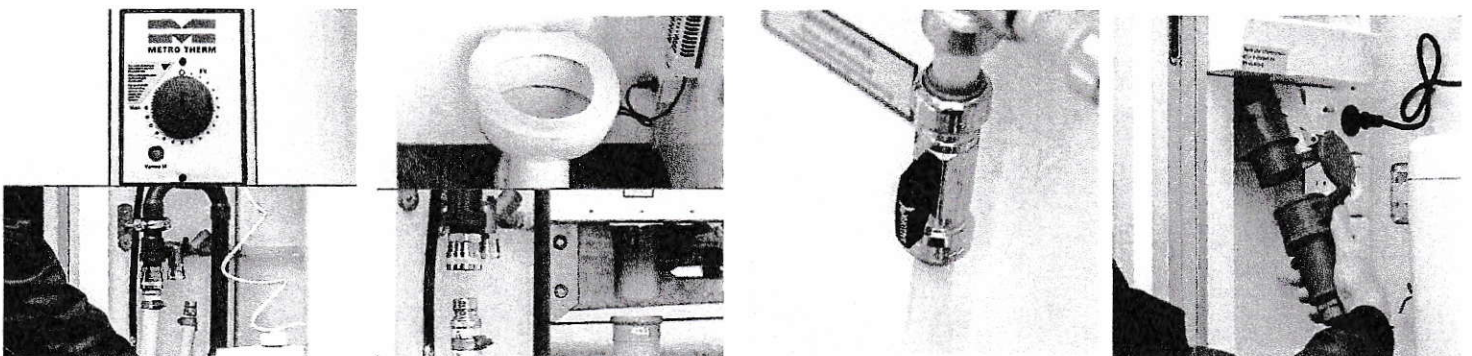
1. Skyl først slangen igennem for at sikre, at der ikke kommer snavs ind i vandinstallationen.
2. Lokaliser vandindtaget. Det findes i teknikrummet eller på siden af chassisvangerne.
3. Tilslut vandslangen og luk alle tømmehaner. Åben for vandet og derefter hovedhanen.
4. Har vognen en vandtank kan man bruge den eller tilslutte direkte til ekstern vandforsyning.

TILSLUTLING TIL KLOAK



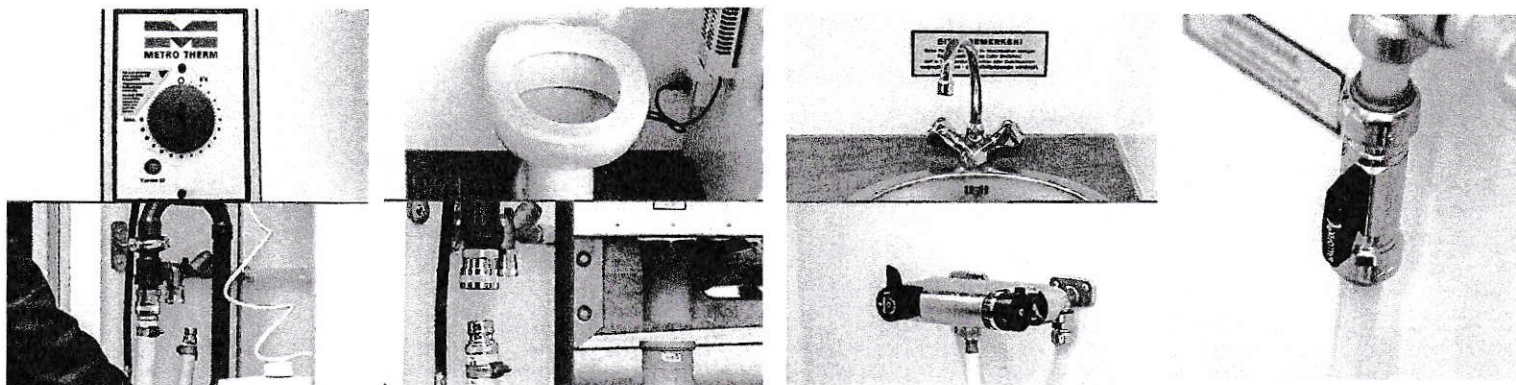
1. For vogne med kværn anvendes en 1' slange. For vogne uden kværn anvendes et $\varnothing 110$ mm rør.
2. Lokaliser kloakudtaget. Det findes i teknikrummet eller på siden af chassisvangerne.
3. Tilslut kloak. Har toiletet kværn, husk da at tilslutte den til el, inden der åbnes for vandet.
4. Har vognen kloaktank, kan man bruge den eller tilslutte direkte til eksternt kloakanlæg.

FRAKOBLING



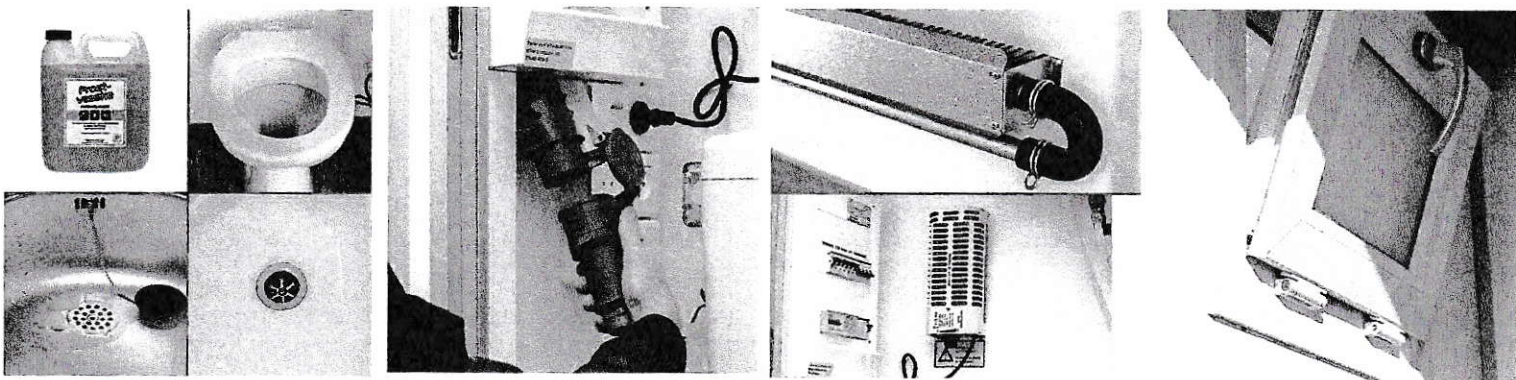
1. Sluk først for vandvarmeren og frakobl vandtilførslen. Den må ikke stå tændt uden vand.
2. Tøm alle toiletter ved at skylle dem en sidste gang. Frakobl derefter kloak.
3. Tøm vandvarmeren og slanger ved at åbne alle tømmehaner og sikkerhedsaggregatet.
4. Afslut med at frakoble strøm. Husk at rengøre vognen, hvis du har lejet den.

FROSTSIKRING DEL 1



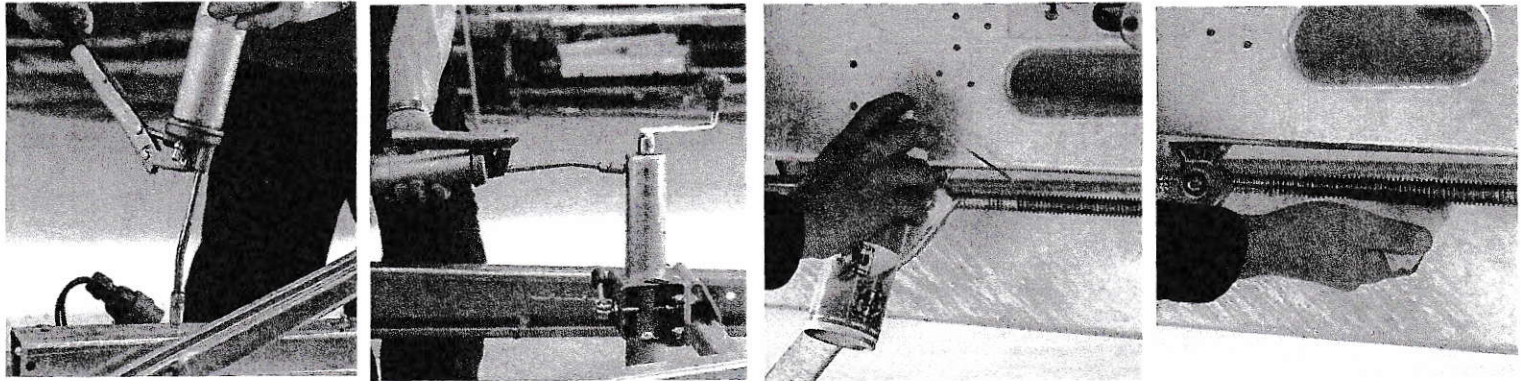
1. Sluk først for vandvarmeren og frakobl vandtilførslen. Den må ikke stå tændt uden vand.
2. Tøm alle toiletter ved at skylle dem en sidste gang. Frakobl derefter kloak.
3. Åben for alle haner og brusere. Termostat blandingsbatterier demonteres og blæses for vand.
4. Tøm vandvarmeren og slanger ved at åbne alle tømmehaner og sikkerhedsaggregatet.

FROSTSIKRING DEL 2



1. Hæld lidt frostvæske i alle håndvaske, toiletter og brusere.
2. Afslut med at frakoble strøm. Husk at rengøre vognen, hvis du har lejet den.
3. OBS: Lad varmen være tændt i vognen og teknikrummet, så længe vognen er i brug.
4. OBS: Sørg for at lufte ud mindst én gang om dagen for at minimere fugt i vognen.

VEDLIGEHOJDELSE



Anvend en fedtsprøjte til at smøre til de 3 smørenipler, som sidder på påløbsbremsen og næsehjulet. Anvend en spray eller klud til at smøre de 4 spindler til støttebenene.

ADVARSEL / VIGTIGT

1. Der må ikke være personer i vognen under kørsel.
2. Der må ikke være løse dele i vognen under kørsel.
3. Sørg for at løst inventar er fastgjort. Luk og lås skabe, vinduer og døre.
4. Sørg for at tunge ting er placeret i midten af vognen over akslen under kørsel.
5. Vær opmærksom på at elkablet ikke rører jorden under kørsel.
6. Skru støttebenene ned så vinklen fra vognen er minimum 45 grader.
7. 230V stikkontakter må maksimalt belastes med 2200 W.
8. Dæk ikke varmekilder til på grund af brandfare.
9. Smid ikke bind eller lignende i toiletter, da det kan ødelægge kværnen.
10. Brug aldrig skuremidler eller stærke rensesvæsker.
11. Anvend kun almindelig mild sæbeopløsning.